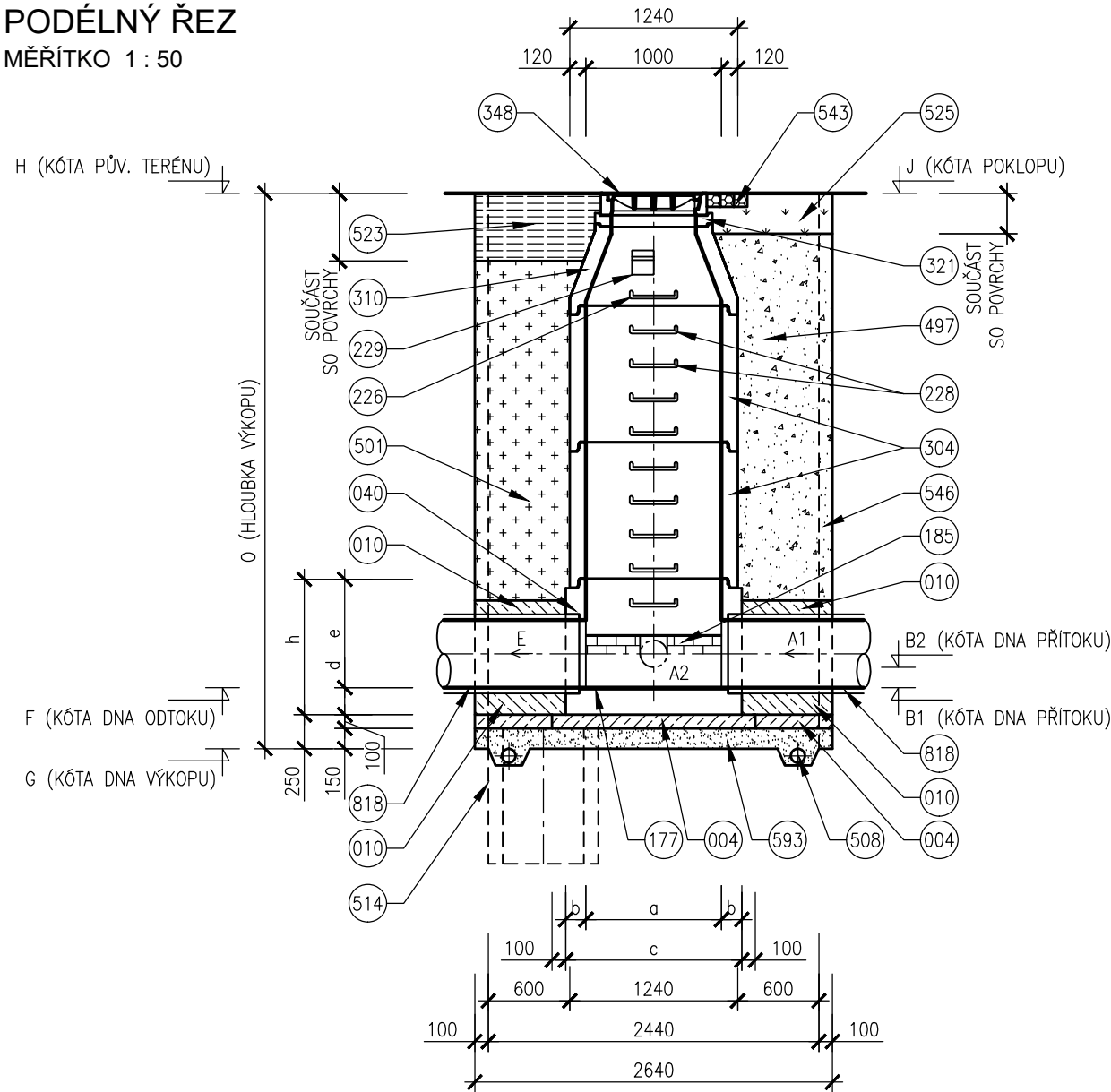


VZOROVÝ VÝKRES TYPOVÝCH ŠACHET

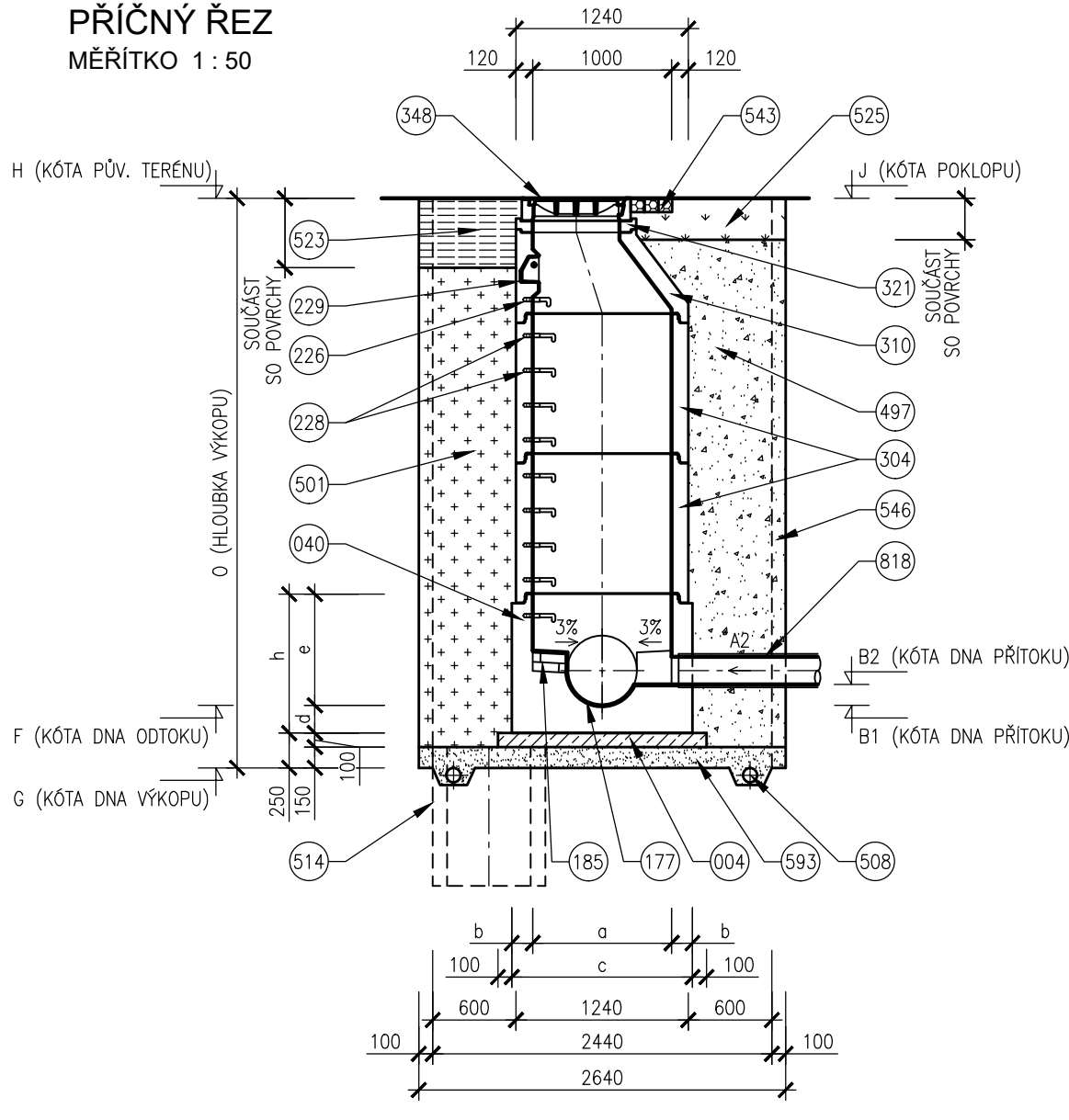
PODÉLNÝ ŘEZ

MĚŘÍTKO 1 : 50



PŘÍČNÝ ŘEZ

MĚŘÍTKO 1 : 50



POZNÁMKY

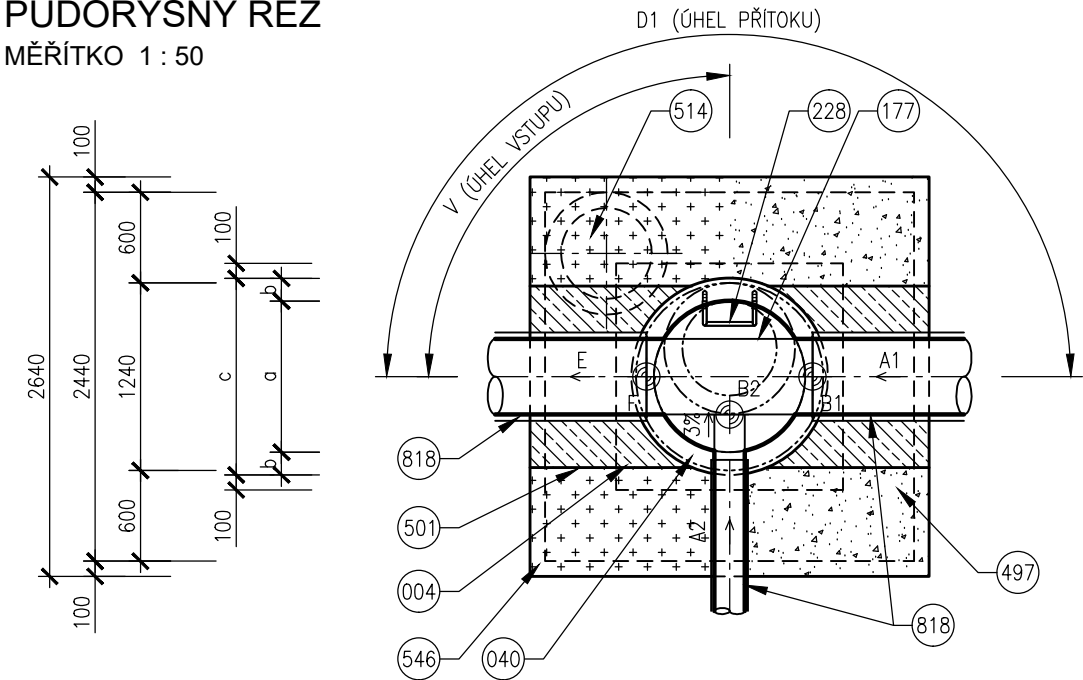
- POKLOP U POJÍŽDĚNÉ ŠACHTY BUDE OSAZEN KANALIZAČNÍ LITINOVÝ POKLOP TŘÍDY D400 – VZOR BRNO, U ŠACHET OSAZENÝCH V NEZPEVNĚNÝCH KRAJNICÍCH BUDE OSAZEN POKLOP TŘÍDY D400, V ZELENÝCH, NEPOJÍŽDĚNÝCH A NEZPEVNĚNÝCH PLOCHÁCH BUDE OSAZEN LITINOVÝ NEBO NEKOVOVÝ POKLOP TŘÍDY A15 DOPLNĚNÝ DVOJŘÁDKEM Z ŽULOVÝCH KOSTEK, KTERÝ BUDE VYTAŽENÝ O CCA 0,10m NAD ÚROVEŇ NAVRŽENÉHO TERÉNU.
- PODSYP MATERIÁL PODSYPY JE NAD HLADINOU PODZEMNÍ VODY ŠTĚRKOPÍSEK, POD HLADINOU PODZEMNÍ VODY HRUBÉ DRCENÉ KAMENIVO FRAKCE 32/63.
- ODVODNĚNÍ ODVODNĚNÍ STAVEBNÍ JÁMY SE VYBUDUJE U JAM, KDE JE ZÁKLADOVÁ SPÁRA POD HLADINOU PODZEMNÍ VODY.
- TĚSNĚNÍ VNITŘNÍ SPÁRY A TĚSNĚNÍ ŠACHTOVÝCH SPOJŮ BUDOU PŘI VÝSTAVBĚ KANALIZAČNÍCH ŠACHET VYMAZANÁNY VHDNOUTOU MALTOVOU SMĚSÍ (NAPŘ. ERGELIT).

TABULKA ROZMĚRŮ DEN

PROFIL	DNO					
	a	b	c	d	e	h
	mm	mm	mm	mm	mm	mm
150	1000	150	1300	200	600	800
200	1000	150	1300	200	600	800
250	1000	150	1300	200	600	800
300	1000	150	1300	200	600	800
400	1000	150	1300	200	600	800
500	1000	150	1300	200	800	1000
600	1000	150	1300	200	1000	1200

PŮDORYSNÝ ŘEZ

MĚŘÍTKO 1 : 50



LEGENDA

- 004 BETON PODKLADNÍ ČSN EN 206–1 C12/15 – X0 (CZ, F.2)

010 BETON PROSTÝ ČSN EN 206–1 C12/15 – X0 (CZ, F.2)

040 BETONOVÉ DNO PREFABRIKOVANÉ

177 ŽLÁBEK KAMENINOVÝ – 0,5 DN

185 DVOJŘÁDEK KANALIZAČNÍCH CIHEL

226 OCELOVÉ STUPADLO DO ŠACHET S POLYETHYLENOVÝM OBALEM DL=183mm, DIN 19555

228 OCELOVÉ STUPADLO DO ŠACHET S POLYETHYLENOVÝM OBALEM DL=218mm, DIN 19555

229 KAPSOVÉ STUPADLO DO ŠACHET – PLASTOVÁ POVRCHOVÁ ÚPRAVA
- 304 SKRUŽ BETONOVÁ

310 SKRUŽ BETONOVÁ PŘECHODOVÁ DN 1000/600mm

321 VYROVNÁVACÍ PRSTENEC

348 POKLOP KANALIZAČNÍ (VIZ POZNÁMKA)

497 ZÁSYP ZEMINOU, HUTNĚNÝ

501 ZÁSYP RECYKLÁTEM, HUTNĚNÝ

508 DRENÁŽNÍ TRUBKA

514 ČERPACÍ STUDNA DN 600, H=1000mm
- 523 KONSTRUKCE ZPEVNĚNÉ PLOCHY

525 OHUMUSOVÁNÍ V TLOUŠŤCE 30cm OSETÍ TRAVNÍM SEMENEM

543 ŽULOVÉ KOSTKY 100/100/100mm DO CEMENTOVÉ MALTY

546 PAŽENÍ

593 PODSYP (VIZ POZNÁMKA)


818 PŘÍTOKOVÉ A ODTOKOVÉ POTRUBÍ Z KAMENINY

SO 332 REKONSTRUKCE JEDNOTNÉ KANALIZACE UL. ZÁBRDOVICKÁ

D.1.9 PDPS

SOUŘADNICOVÝ SYSTÉM S-JTSK; VÝŠKOVÝ SYSTÉM BPV

OBJEDNATEL	NOVÁ ZBROJOVKA, s.r.o. Vladislavova 1390/17, 110 00 Praha 1	NOVÁ ZBROJOVKA
------------	---	-------------------

HLAVNÍ PROJEKTANT			<div>PROJEKTOVÁ KANCELÁŘ <b>OSSENDORF</b> BRNO</div> <div><b>PK OSSENDORF s.r.o.</b> Tomešova 1, 602 00 BRNO</div>	
HLAVNÍ INŽENÝR PROJEKTU	ING. NYKODYM		ČÍSLO ZAKÁZKY	2019-187
VEDOUČÍ PROJEKTU	ING. NOHEL		ODPOVĚDNÁ SKUPINA	ATELÉŘ III

ZODP. PROJEKTANT	ING. FILIP KLIMŠA			
VYPRACOVAL	RADEK BALČAŘÍK			
KONTROLOVAL	ING. ONDŘEJ PAVLÍK, Ph.D.			
KRAJ: JIHO-MORAVSKÝ	KAT. ÚZ.: ZÁBRDOVICE; ŽIDENICE		DATUM	10 / 2022
AKCE/STAVBA	<div>ÚPRAVA TT ZÁBRDOVIČKÁ, DOPRAVNÍ NAPOJENÍ ULICE ŠÁMALOVY D.1 - STAVEBNÍ ČÁST D.1.9 - OSTATNÍ STAVEBNÍ OBJEKTY</div>		FORMÁT	3 X A4
			STUPEŇ PD	PDPS
			ČÍSLO ZAKÁZKY	121228A
			MĚŘITKO	1 : 50
			ČÍSLO PARÉ	ČÍSLO PD/PŘÍLOHY
ČÁST PD/PŘÍLOHA	VZOROVÝ VÝKRES TYPOVÝCH ŠACHET POTRUBÍ KAMENINA - PREFABRIKOVANÉ DNO			05.1